

# CURSO DE QUIROMASAJE

## PROGRAMA:

*ÁREA I*  
**INTRODUCCIÓN Y ANTECEDENTES**

*ÁREA II*  
**ANATOMÍA Y FISIOLÓGÍA**

*ÁREA III*  
**TÉCNICAS DE TRATAMIENTOS**

*ÁREA IV*  
**EXTREMIDADES INFERIORES**

En decúbito prono

*ÁREA V*  
**LOS GLÚTEOS**

*ÁREA VI*  
**LA ESPALDA**

*ÁREA VII*  
**LAS CERVICALES**

En decúbito prono

*ÁREA VIII*  
**LA CABEZA**

En decúbito prono

*ÁREA IX*  
**LOS PIES**

En decúbito supino

*ÁREA X*  
**EL TORAX**

*ÁREA XI*  
**LA CARA**

*ÁREA XII*  
**EXTREMIDADES INFERIORES**

En decúbito supino

*ÁREA XIII*  
**EL ABDOMEN**

*ÁREA XIV*  
**EXTREMIDADES SUPERIORES**

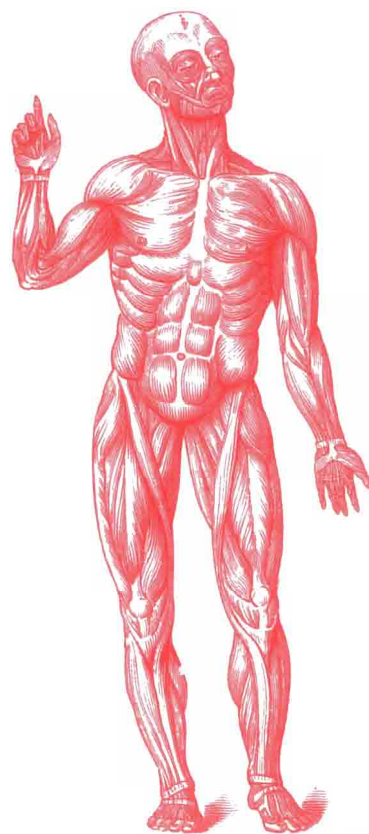
*ÁREA XV*  
**LAS MANOS**

En decúbito supino

*ÁREA XVI*  
**VARIACIONES EN QUIROMASAJE**

*ÁREA XVII*  
**QUIROMASAJE DEPORTIVO**

*ÁREA XVIII*  
**TRATAMIENTOS INTERNOS**



Centro homologado por la  
Federación Española de  
Profesionales en Naturopatía  
Escuela homologada nº B-41002



## ÁREA I

### INTRODUCCIÓN Y ANTECEDENTES

- Historia y principios del masaje.
- Grandes figuras del masaje y otras técnicas manuales.
- Diferentes técnicas en masaje.
- Efectos fisiológicos del masaje.
- Las indicaciones y contra indicaciones del masaje.

## ÁREA II

### ANATOMÍA Y FISIOLÓGÍA

- Planos, ejes y movimientos.
- Los sentidos.
- Los tejidos y la célula.
- El aparato locomotor.
- Los huesos, los músculos, las articulaciones, los ligamentos y los tendones, la cabeza, el complejo articular del hombro, extremidades superiores, la mano, el tronco, la cintura pélvica, extremidades inferiores, las rodillas y los pies.
- La columna vertebral.
- El Sistema Nervioso.
- Es sistema circulatorio, la sangre y la linfa.
- El aparato digestivo.
- Sistema endocrino.
- Aparato excretor.
- Esguinces, subluxaciones, fracturas, desgarros musculares.
- Técnicas de diferenciación.

## ÁREA III

### TÉCNICAS Y TRATAMIENTOS

- La cabina del masaje.
- Las condiciones ambientales, la luz y la música, el vestuario.
- La anamnesis del paciente.
- Aceites y cremas de masaje.
- El primer contacto con el paciente.
- Cómo finalizar el tratamiento.
- Ejercicios de agilidad y fortalecimiento de las manos.
- Diferentes técnicas en masaje.
- La postura anatómica.

## ÁREA IV

### EXTREMIDADES INFERIORES En decubito prono

- Manipulaciones preparatorias.
- Manipulaciones específicas.
- Movilizaciones.
- Estiramientos.
- Efectos y consecuencias.
- Manipulaciones finales.

## ÁREA V

### LOS GLUTEOS

- Manipulaciones preparatorias.
- Manipulaciones específicas.
- Movilizaciones.
- Estiramientos.
- Efectos y consecuencias.
- Manipulaciones finales.

## ÁREA VI

### LA ESPALDA

- Manipulaciones preparatorias.
- Manipulaciones específicas.
- Movilizaciones.
- Estiramientos.
- Efectos y consecuencias.
- Manipulaciones finales.

## ÁREA VII

### LAS CERVICALES En decúbito prono

- Manipulaciones preparatorias.
- Manipulaciones específicas.
- Movilizaciones.
- Estiramientos.
- Efectos y consecuencias.
- Manipulaciones finales.



## ÁREA VIII

### LA CABEZA En decúbito prono

- Manipulaciones preparatorias.
- Manipulaciones específicas.
- Movilizaciones.
- Estiramientos.
- Efectos y consecuencias.
- Manipulaciones finales.

## ÁREA IX

### EN LOS PIES En decúbito supino

- Manipulaciones preparatorias.
- Manipulaciones específicas.
- Movilizaciones.
- Estiramientos.
- Efectos y consecuencias.
- Manipulaciones finales.

## ÁREA X

### EN EL TORAX

- Manipulaciones preparatorias.
- Manipulaciones específicas.
- Movilizaciones.
- Estiramientos.
- Efectos y consecuencias.
- Manipulaciones finales

## ÁREA XI

### LA CARA

- Manipulaciones preparatorias.
- Manipulaciones específicas.
- Movilizaciones.
- Estiramientos.
- Efectos y consecuencias.
- Manipulaciones finales.

## ÁREA XII

### VARIACIÓN EN QUIROMASAJE

- Tratamiento de la celulitis y la obesidad, artrosis, artritis, procesos reumáticos, alteraciones circulatorias y nerviosas, lesiones deportivas, etc.

## ÁREA XI

### TRATAMIENTOS INTERNOS

## ÁREA XIV

### EXTREMIDADES INFERIORES En decúbito supino

- Manipulaciones preparatorias.
- Manipulaciones específicas.
- Movilizaciones.
- Estiramientos.
- Efectos y consecuencias.
- Manipulaciones finales.

## ÁREA XV

### EN EL ABDOMEN

- Manipulaciones preparatorias.
- Manipulaciones específicas.
- Movilizaciones.
- Estiramientos.
- Efectos y consecuencias.
- Manipulaciones finales.

## ÁREA XVI

### EXTREMIDADES SUPERIORES

- Manipulaciones preparatorias.
- Manipulaciones específicas.
- Movilizaciones.
- Estiramientos.
- Efectos y consecuencias.
- Manipulaciones finales

## ÁREA XV

### LAS MANOS En decúbito supino

- Manipulaciones preparatorias.
- Manipulaciones específicas.
- Movilizaciones.
- Estiramientos.
- Efectos y consecuencias.
- Manipulaciones finales.

## ÁREA XVI

### QUIROMASAJE DEPORTIVO

- Masaje antes y después del esfuerzo.
- Grupos de músculos a tratar en función del deporte practicado.
- Accidentes y urgencias en el deporte, determinación de esguinces y fracturas.



## MATERIAL SUMINISTRADO

- Tomos lujosamente encuadernados conteniendo los diversos temas que componen este curso con sus múltiples hojas de texto, además de las variadas ilustraciones incorporadas
- Videos
- Carnet de alumno, con sus múltiples ventajas
- Exámenes de evaluación
- Hojas de consulta

## SERVICIOS ADICIONALES DE ATENCION AL ALUMNO

- Conferencias gratuitas
- Cursillos monográficos de fin de semana
- Profesorado altamente cualificado, dedicado al seguimiento personalizado de cada alumno
- Servicio especial de tutorías

## PRECIO DEL CURSO

- Matrícula
- €/Mes
- Nº Plazos

- Al Contado:

## MODALIDADES DE PAGO

- VISA
- Recibos Domiciliados

### CURSOS PRESENCIA

- Naturopatía
- Herbodietética
- Dietética y nutri.
- Fitoterapia
- Quiromasaje
- Quiropraxia
- Reflexología
- Estética Natural
- Oligoelementos
- Poder Mental
- Reiki
- Aromaterapia
- Drenaje Linfático
- Manual
- Iridología
- Esencias Florales
- **Monográficos**
- **Fin de Semana**

### CURSOS semi PRESENCIAL

- Master Herboristeria

### CURSOS DISTANCIA

- Naturopatía
- Herbodietética
- Dietética y nutri.
- Fitoterapia
- Quiromasaje
- Reflexología
- Estética Natural
- Oligoelementos
- Osteopatía
- Hidro T. Colon
- Homeopatía
- Aromaterapia
- Sales Schüessler
- Musicoterapia
- Aromaterapia Práctica
- Drenaje Linfático Manual

## TUTORÍAS

En el momento en que el alumno es matriculado, se le designa un tutor/a, así como un grupo de estudio, de manera que pueda ser atendido de forma totalmente personalizada por su tutor/a, el cual ha sido designado para supervisar y orientar al alumno en sus estudios y al cual deberá dirigirse para poder realizar tantas consultas como crea pertinentes.

## EXÁMENES

Periódicamente, la escuela remite a sus alumnos unos exámenes de autoevaluación, con el fin de que tanto el alumno como su tutor designado, puedan ir evaluando los conocimientos adquiridos hasta el momento actual.

## TITULACIÓN

Al finalizar sus estudios, y tras haber superado las pruebas pertinentes, la escuela hará entrega de un diploma acreditativo. Pudiendo además optar a la obtención de un carnet profesional.

## CURSILLOS MONOGRÁFICOS

Con el fin de completar la formación recibida en la escuela, quincenalmente se organizan diversos cursillos monográficos, tratados de una forma práctica, con el fin de conseguir un máximo aprovechamiento por parte del alumno.

***La escuela se reserva el derecho de modificar los programas y el contenido de los cursos, cuando lo considere oportuno, en beneficio del alumno***



CENTRO ASOCIADO A ANCED  
ORGANIZACIÓN COLABORADORA CON EL  
MINISTERIO DE TRABAJO Y ASUNTOS SOCIALES



Aragón, 621 Bajos  
08026 Barcelona  
Tel. 93 265 55 53  
Fax. 93 245 41 81  
www.censana.com  
informacion@censana.com